

AOHUA

 **BIOMED3** S.r.l.
TECHNOLOGY & DEVICE FOR LIFE

DISTRIBUTORE ESCLUSIVISTA

BIOMED 3 S.r.l.

Via Peucetia 80/29 - 70126 Bari

Tel./Fax 080.5543222 - Cell. 339.3155160

E-mail: info@biomed3.it

SITO WEB: www.biomed3.com



PIONIERI NEL NUOVO MONDO CMOS

AQ-200

VIDEOPROCESSORE
FONTE LUMINOSA ALLO XENO



8 GB/s

Trasferimento laser

Il trasferimento laser del sistema per endoscopia AQ-200 offre una velocità di trasferimento di 8 GB/s in una qualità fino a 30 volte più dettagliata. Questo tipo di segnale offre una qualità di trasferimento superiore, per prestazioni senza interferenze.



Immagine Full-HD (1080 P 60 FPS)

Grazie al suo sensore CMOS a 2 megapixel, AQ-200 può elaborare e trasferire un segnale in una qualità di 1080 pixel a una velocità di 60 Hz e fornire immagini endoscopiche in altissima risoluzione fino a 1920 x 1080 px. Il sistema per endoscopia AQ-200 offre immagini endoscopiche in grado di fornire informazioni dettagliate, con un elevato rapporto segnale-rumore.



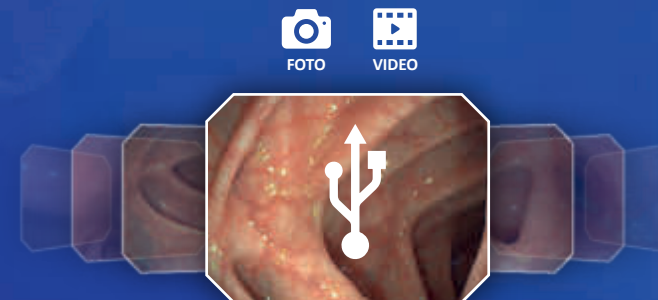
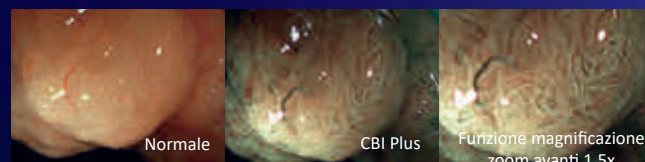
Alimentazione senza fili

La presa isolata elettricamente previene il rischio di possibili scariche elettriche a danno dei pazienti, migliorando sensibilmente le caratteristiche di sicurezza.



CBI Plus

La tecnologia CBI Plus utilizza le caratteristiche di assorbimento della luce dell'emoglobina, sottoponendola a determinate intensità e larghezze di banda luminose. In tal modo è possibile evidenziare a livello visivo, a colori, i vasi sanguigni e le strutture superficiali dei tessuti (cromoendoscopia), sottoponendoli a lunghezze d'onda variabili da 440 nm e 540 nm.



Archiviazione USB

La funzionalità USB permette di riprodurre immagini e video HD salvati su un disco di archiviazione nel corso di una visita o di un intervento.



Doppia visualizzazione delle immagini

AQ-200 supporta la funzione di doppia visualizzazione delle immagini, che consente di vedere contemporaneamente l'immagine CBI in tempo reale e le fotografie a luce bianca standard per poter confrontare e identificare le lesioni più facilmente. Non è necessario commutare le modalità luce normale e CBI.

RFID

La tecnologia RFID (identificazione a radiofrequenza) permette di identificare e memorizzare determinate abitudini dell'utente grazie all'impiego di speciali etichette elettroniche o tag RFID.



AQ-200

Videogastrosopia
Videocolonsopia

Funzione getto d'acqua di qualità superiore

I medici effettuando un'endoscopia in combinazione con il sistema AQ-200 possono localizzare più facilmente eventuali emorragie. Grazie alla sua funzione "getto d'acqua" di qualità superiore, la mucosa rimane pulita, permettendo un'eccellente visibilità.

Connettore stagno

Grazie all'innovativo connettore, stagno al 100%, è possibile decontaminare l'endoscopio immergendolo completamente in soluzioni liquide.

Nuovo design

Il suo elemento rigido di piccole dimensioni, dotato di una leggera curvatura, situato alla sua estremità distale, permette di esplorare con comodità anche il cardias, la parte posteriore e gli angoli dello stomaco e le zone di difficile accesso.

Impugnatura ergonomica

Impugnatura studiata per adattarsi a mani di diverse dimensioni. Permette ai medici di manipolare lo strumento in modo comodo, grazie al suo elegante design dal profilo ergonomico e alla sua superficie antiscivolo.



Specifiche

VIDEOPROCESSORE	AQ-200	FORNTE LUMINOSA ALLO XENO	AQL-200
Grado di protezione contro le scariche elettriche	Classe 1	Grado di protezione contro le scariche elettriche	Classe 1
Modalità di funzionamento	Uso continuo	Modalità di funzionamento	Uso continuo
Tensione	100-240V AC	Tensione	100-240V AC
Frequenza	50/60Hz	Frequenza	50/60Hz
Potenza d'ingresso	60VA	Vita utile media delle lampadine	Circa 500 ore
Uscite di segnale	Y/C, VIDEO	Indice di resa cromatica	≥90
Uscite digitali	SDI*2, DVI*2	Temperatura colore	3000~7000k
Uscite analogiche	VIDEO*2, Y/C, (Y/G, Pb/B, Pr/R, SYNC)	Portata/pressione pompa	40-90 kPa/ Livello: basso/medio/alto

Caratteristiche

Bilanciamento dei bianchi	Colori ad alta fedeltà
Regolazione automatica della luminosità	Automatica per livelli medi e picchi
(HbE) Magnificazione emoglobina	Ampliamento dei vasi e maggior nitidezza relativa ai punti di sanguinamento nei tessuti
Magnificazione struttura	Evidenziazione delle irregolarità (a maglie o ramificate intorno a cripte) dei tessuti anomali, dei vasi e dei capillari
Magnificazione dei contorni	Evidenziazione delle aree e dei profili dei tessuti anomali
Ingrandimento elettronico	Quattro livelli: 1/1.2/1.5/2
Congelamento e riproduzione	Permette di congelare e riprodurre di nuovo facilmente l'immagine
Regolazione della luminosità	Modalità automatica/manuale
USB	Capacità di memoria esterna fino a 500 G
Regolazione colore	Regolazione "R", "B": regolazione su più livelli
Tecnologia CBI	Modalità di osservazione CBI Plus
Funzionalità PIP	Visualizzazione di diverse immagini in finestre PIP di altre fonti
RFID	Identificazione e memorizzazione di determinate abitudini dell'utente grazie all'impiego di speciali etichette elettroniche o tag RFID.

FHD-GT/CL

	Modello	Lunghezza di lavoro	Diametro della sonda	Profondità di campo	Diametro del canale dello strumento	Campo visivo	Raggio di curvatura
Videogastrosopia	FHD-GT200	1050mm	9,6mm	3-100mm	2,8mm	145°	U210° D90° L100° R100°
	*FHD-GT200J	1050mm	10,5mm	3-100mm	2,8mm	145°	U210° D90° L100° R100°
Videocolonsopia	FHD-CL200I	1300mm	12,8mm	3-100mm	3,7mm	145°	U180° D180° L160° R160°
	FHD-CL200L	1650mm	12,8mm	3-100mm	3,7mm	145°	U180° D180° L160° R160°
	*FHD-CL200JI	1300mm	12,8mm	3-100mm	3,7mm	145°	U180° D180° L160° R160°
	*FHD-CL200JL	1650mm	12,8mm	3-100mm	3,7mm	145°	U180° D180° L160° R160°

(*: Forwarding water-jet)

AQ-100

VIDEOPROCESSORE
FONTE LUMINOSA A LED / ALLO XENON

Xe

LED



Varie opzioni di fonti luminose a scelta

Il processore di immagini dell'endoscopio medico AQ-100 dispone di due diverse opzioni per quanto riguarda le fonti luminose: una lampada allo Xenon e una lampada LED. Entrambe soddisfano i requisiti di luminosità per le diagnosi e le cure cliniche. Sono disponibili numerose opzioni di scelta in base ai diversi requisiti d'uso.



Elevata compatibilità

L'elevato livello di compatibilità offerto da AQ-100 ne consente l'impiego combinato con i videogastroscoopi, i videocolonoscoopi, i videolaringscopie e i videobroncoscoopi della stessa serie, per le relative diagnosi e terapie, rendendo gli strumenti più efficienti e permettendone una maggiore diffusione.

USB

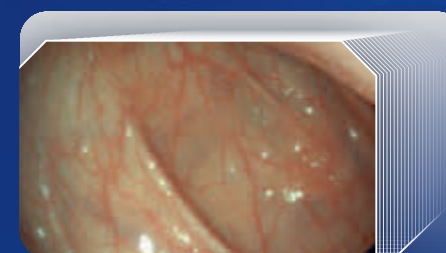
Video e immagini HD possono essere salvate per una loro facile condivisione o analisi. Capacità di memoria esterna fino a 500 G.



Foto

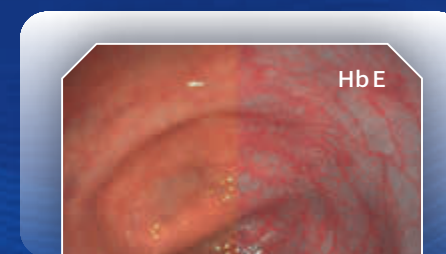


Video



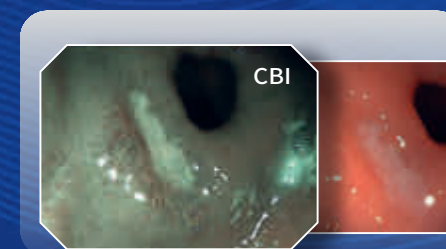
Visualizzazione in megapixel

Le immagini ad alta definizione offrono una miglior visibilità, con una maggior qualità di dettagli.



(HbE) Magnificazione emoglobina

Le immagini dettagliate degli schemi venosi permettono una diagnosi precoce di possibili problemi del tratto digestivo. La funzionalità di magnificazione dell'emoglobina migliora la proiezione e la nitidezza degli schemi venosi. Questo vale sia per le immagini in tempo reale che per quelle "congelate".



(CBI) Compound-Band-Imaging

Grazie al nuovo sensore per la riproduzione di immagini, i primi piani sono più nitidi e chiari e con CBI Plus consentono di ampliare l'area esaminata nel corso delle endoscopie del tratto digestivo. Può essere utilizzata per diverse applicazioni, per la diagnosi e lo studio dell'esofago di Barrett, dei tumori del tratto digestivo nelle prime fasi, dei cambiamenti precancerosi nella gola e nei bronchi.

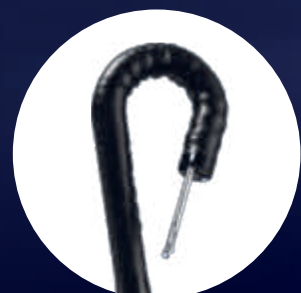
AQ-100

Videogastroscopio / Videocolonscopio
Videobronscopio / Videorinolaringoscopio



Funzione "getto d'acqua" di qualità superiore

I medici effettuando un'endoscopia in combinazione con il sistema AQ-200 possono localizzare più facilmente eventuali emorragie. Grazie alla sua funzione "getto d'acqua" di qualità superiore, la mucosa rimane pulita, permettendo un'eccellente visibilità.



Elemento flessibile curvo

Il suo elemento rigido di piccole dimensioni, dotato di una leggera curvatura, situato alla sua estremità distale, permette di esplorare con comodità anche il cardias, la parte posteriore e gli angoli dello stomaco e le zone di difficile accesso.



Impugnatura ergonomica

Il peso ridotto dell'impugnatura diminuisce notevolmente l'affaticamento del medico in caso di un utilizzo prolungato.

VGT/VCC

	Modello	Lunghezza di lavoro	Diametro della sonda	Profondità di campo	Diametro del canale dello strumento	Campo visivo	Raggio di curvatura
Videogastroscopia	VGT-Q30	1050mm	9,6mm	3-100mm	2,8mm	140°	U210° D90° L100° R100°
	* VGT-Q30J	1050mm	9,6mm	3-100mm	2,8mm	140°	U210° D90° L100° R100°
	* VGT-1T30J	1050mm	10,5mm	3-100mm	3,2mm	140°	U210° D90° L100° R100°
Video colonscopia	VCC-P30S	730mm	10,8mm	3-100mm	2,8mm	140°	U180° D180° L160° R160°
	VCC-Q30S	730mm	12,8mm	3-100mm	3,7mm	140°	U180° D180° L160° R160°
	VCC-Q30I	1300mm	12,8mm	3-100mm	3,7mm	140°	U180° D180° L160° R160°
	VCC-Q30L	1650mm	12,8mm	3-100mm	3,7mm	140°	U180° D180° L160° R160°
	* VCC-Q30JI	1300mm	12,8mm	3-100mm	3,7mm	140°	U180° D180° L160° R160°
	* VCC-Q30JL	1650mm	12,8mm	3-100mm	3,7mm	140°	U180° D180° L160° R160°
	VCC-1T30L	1650mm	12,8mm	3-100mm	4,2mm	140°	U180° D180° L160° R160°

(*: Forwarding water-jet)

Specifiche

VIDEOPROCESSORE	AQ-100
Grado di protezione contro le scariche elettriche	Classe I
Modalità di funzionamento	Uso continuo
Tensione	100-240V AC
Frequenza	50/60Hz
Potenza d'ingresso	60VA
Uscite digitali	DVI
Uscite analogiche	AV, Y/C (Y/G, Pb/B, Pr/R, SYNC)

FONTE LUMINOSA	AQL-100	AQL-100L
Luce d'emergenza	Lampada allo Xeno	Lampada LED
Frequenza	50/60Hz	50/60Hz
Durata media delle lampadine	Circa 500 ore	Circa 10000 ore
Flusso luminoso	Circa 300lm	Circa 300lm
Indice di resa cromatica	≥90	≥90
Temperatura colore	3000~7000k	3000~7000k
Livelli pompa	Spenta, Alto / Basso	Spenta, Alto / Basso
Regolazione della luminosità	Automatica, manuale	Automatica, manuale

Caratteristiche

Bilanciamento dei bianchi	Per il bilanciamento dei bianchi, premere il tasto "Bilanciamento dei bianchi"
(HbE) Magnificazione emoglobina	La funzionalità di magnificazione dell'emoglobina migliora la proiezione e la nitidezza degli schemi venosi.
Magnificazione struttura	Magnificazione della struttura per l'osservazione ingrandita delle mucose, con un maggior contrasto
Magnificazione dei contorni	Magnificazione dei contorni per l'osservazione di strutture di dimensioni più piccole, come i vasi capillari.
Modalità misurazione	Livelli medi; picchi
USB	Capacità di memoria esterna fino a 500 G
Regolazione colore	Regolazione "R", "B": regolazione su più livelli
Congelamento e riproduzione	Permette di congelare e riprodurre di nuovo facilmente l'immagine
Ingrandimento elettronico	Quattro livelli: 1/1.2/1.5/2
Tecnologie ottiche di cromoendoscopia	Modalità di illuminazione CBI

VBC

	Modello	Lunghezza di lavoro	Diametro della sonda	Profondità di campo	Diametro del canale dello strumento	Campo visivo	Raggio di curvatura
Videobronscopia	VBC-Q30	600mm	4,9mm	3-50mm	2,0mm	120°	U160°D130°
	VBC-1T30	600mm	5,7mm	3-50mm	2,0mm	120°	U160°D130°

VRL

	Modello	Lunghezza di lavoro	Diametro della sonda	Profondità di campo	Diametro del canale dello strumento	Campo visivo	Raggio di curvatura
Videorinolaringoscopia	VRL-Q30	450mm	4,9mm	3-50mm	2,0mm	120°	U130°D130°
	VRL-1T30	450mm	5,7mm	3-50mm	2,0mm	120°	U130°D130°

VME-2800

VIDEOPROCESSORE
FONTE LUMINOSA



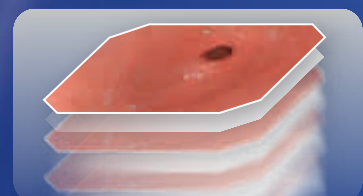
Visualizzazione in megapixel

Le immagini ad alta definizione offrono una miglior visibilità con una maggior qualità di dettagli.



(HbE) Magnificazione emoglobina

La potente e migliorata funzionalità di visualizzazione HbE di VME-2800 risalta maggiormente l'eme all'interno dei vasi sanguigni.



Magnificazione dei contorni

Magnificazione dei contorni per l'osservazione di strutture di dimensioni più piccole, come i vasi capillari.



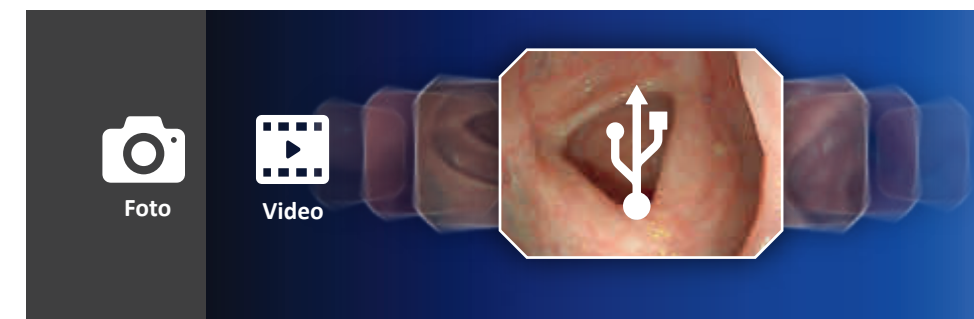
Fonte luminosa a LED, una scelta vantaggiosa

La lampada LED integrata garantisce una lunga durata e un'elevata efficienza energetica, oltre a soddisfare i requisiti di luminosità relativi ai trattamenti clinici, consentendo notevoli risparmi.



USB

Video e immagini HD possono essere salvate per una loro facile condivisione o analisi. Capacità di memoria esterna fino a 500 G.



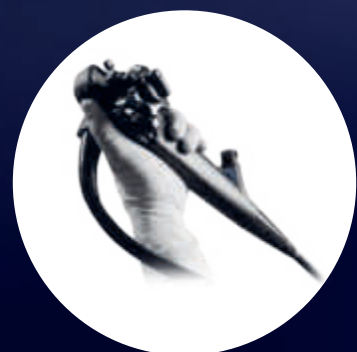
VME-2800

VideogastroscoPIO / VideocolonscoPIO
Videobronscopio / Videorinolaringoscopio



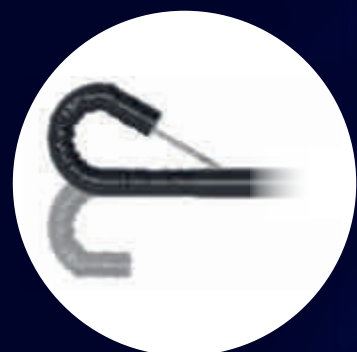
Elevata compatibilità

L'elevato livello di compatibilità offerto da VME-2800 ne consente l'impiego combinato con i videogastroscoPI, i videocolonscoPI, i videolaringoscopi e i videobronscopi della stessa serie, per le relative diagnosi e terapie, rendendo gli strumenti più efficienti e permettendone una maggiore diffusione a minor costo.



Ergonomická rukojeť

Ergonomická a snadno ovladatelná rukojeť umožňuje pohodlnější držení a ovládání.



Elemento flessibile curvo

Il suo elemento rigido di piccole dimensioni, dotato di una leggera curvatura, situato alla sua estremità distale, permette di esplorare con comodità anche il cardias, la parte posteriore e gli angoli dello stomaco e le zone di difficile accesso.

VME-92S/98S/1300S/1650S

	Modello	Lunghezza di lavoro	Diametro della sonda	Profondità di campo	Diametro del canale dello strumento	Campo visivo	Raggio di curvatura
Videogastroscopia	VME-92S	1050mm	9,0mm	3-100mm	2,8mm	140°	U210° D90° L100° R100°
	VME-98S	1050mm	9,6mm	3-100mm	2,8mm	140°	U210° D90° L100° R100°
Video colonscopia	VME-1300S	1300mm	12,8mm	3-100mm	3,7mm	140°	U180° D180° L160° R160°
	VME-1650S	1650mm	11,8mm	3-100mm	3,2mm	140°	U180° D180° L160° R160°

Specifiche

VIDEOPROCESSORE	VME-2800
Grado di protezione contro le scariche elettriche	Classe I
Modalità di funzionamento	Uso continuo
Tensione	100-240V AC
Frequenza	50/60Hz
Potenza d'ingresso	50VA
Uscite digitali	DVI
Uscite analogiche	AV, Y/C (Y/G, Pb/B, Pr/R, SYNC)
FONTE LUMINOSA	LLS-2800
Luce d'emergenza	Lampada LED
Frequenza	50/60Hz
Durata media delle lampadine	Circa 10000 ore
Indice di resa cromatica	≥90
Temperatura colore	3000~7000k
Livelli pompa	Spenta, Alto / Basso
Regolazione della luminosità	Regolazione automatica dell'otturatore ottico

Caratteristiche

Bilanciamento dei bianchi	Premere il tasto "Regolazione dei bianchi" La funzionalità di magnificazione dell'emoglobina migliora la proiezione e la nitidezza relativa degli schemi venosi
(HbE) HämoglobinschärfungVylepšení	
Magnificazione struttura	Magnificazione della struttura per l'osservazione ingrandita delle mucose, con un maggior contrasto
Modalità misurazione	Livelli medi, picchi
USB	Capacità di memoria esterna fino a 500 G
Regolazione colore	Regolazione "R"、"B": ± 50 punti
Regolazione della luminosità	Regolazione "Y": ± 50 punti
Messa a fuoco dell'immagine	La morfologia o il profilo delle mucose viene sottoposto a una messa a fuoco elettrica per migliorare la nitidezza delle immagini endoscopiche. Magnificazione dei contorni
Congelamento e riproduzione	Le immagini endoscopiche possono essere congelate"

VBC

	Modello	Lunghezza di lavoro	Diametro della sonda	Profondità di campo	Diametro del canale dello strumento	Campo visivo	Raggio di curvatura
Videobronscopia	VBC-Q30	600mm	4,9mm	3-50mm	2,0mm	120°	U160°D130°
	VBC-1T30	600mm	5,7mm	3-50mm	2,0mm	120°	U160°D130°

VRL

	Modello	Lunghezza di lavoro	Diametro della sonda	Profondità di campo	Diametro del canale dello strumento	Campo visivo	Raggio di curvatura
Videorinolaringoscopia	VRL-Q30	450mm	4,9mm	3-50mm	2,0mm	120°	U130°D130°
	VRL-1T30	450mm	5,7mm	3-50mm	2,0mm	120°	U130°D130°

AC-1

Endoscopio HD

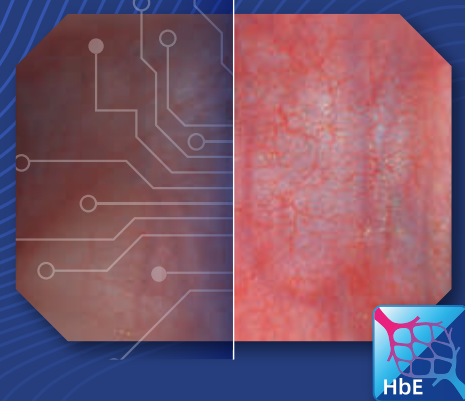
Imaging HD

Il sensore CMOS consente di ottenere delle immagini più chiare con una migliore qualità cromatica. La chiarezza e nitidezza delle immagini consente uno studio clinico con un maggior livello di dettaglio.



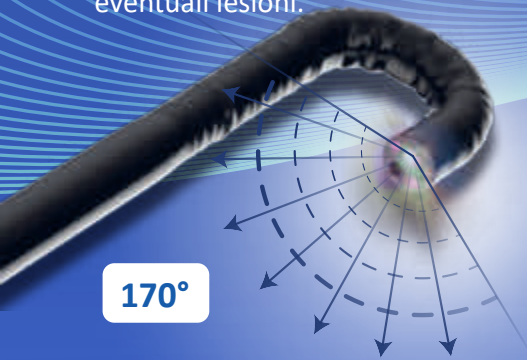
Magnificazione emoglobina HbE

La potente funzionalità HbE evidenzia la presenza di eme nel sangue, consentendo di visualizzare con maggior facilità le mutazioni a livello vascolare nei tessuti anomali.



Angolo 170°

Gli endoscopi per colonscopia sono dotati di lenti a 170° per offrire delle immagini ad alta risoluzione che consentono di riconoscere più facilmente eventuali lesioni.



Nuova interfaccia utente

Touchscreen LCD e tasti di selezione rapida: intuitivo, garantisce l'accesso alle funzionalità necessarie.



Fonte luminosa a LED

Aohua ha dotato l'endoscopio di un LED situato alla sua estremità che rende superfluo l'impiego di fonti luminose esterne. Risparmio di componenti e riduzione del malfunzionamento di sistema causato da guasti delle fonti luminose. Durevolezza e minori costi operativi.



Portatile

Di dimensioni minori rispetto ai comuni endoscopi. Facile da trasportare e da installare.



Versatile

Questo "peso piuma" rappresenta la miglior scelta per qualsiasi reparto ospedaliero, indipendentemente dalle dimensioni.

AC-1

VideogastroscoPIO / VideocolonscoPIO



Messa in funzione "smart" grazie alla funzione Plug and Play

Grazie al Plug and Play l'endoscopio non richiede collegamenti complessi. Il sistema operativo intelligente riconosce automaticamente l'endoscopio e avvia le funzionalità più comunemente usate, consentendone un utilizzo clinico rapido e semplice.



Design impermeabile per la massima sicurezza

L'elemento a tenuta stagna può essere immerso nel disinfettante per la sua sterilizzazione, senza l'impiego di protezioni impermeabili.



Riduce la stanchezza grazie alla sua impugnatura leggera

La sua forma arcuata si adatta al palmo della mano, ottimizzando il comfort per l'operatore. La leggerezza del materiale impiegato previene l'affaticamento della mano in caso di uso prolungato.



Specifiche

VIDEOPROCESSORE	AC-1
Grado di protezione contro le scariche elettriche	Třída I
Modalità di funzionamento	Nepřetržitý provoz
Tensione	100-240V AC
Frequenza	50/60Hz
Potenza d'ingresso	80VA
Uscite digitali	DVI
Uscite analogiche	AV, Y/C (Y/G, Pb/B, Pr/R, SYNC)
Livelli pompa	Spenta, Alto / Basso
Regolazione della luminosità	Automatica, manuale

Caratteristiche

Bilanciamento dei bianchi	Per il bilanciamento dei bianchi, premere il tasto "Bilanciamento dei bianchi"
(HbE) Magnificazione emoglobina	La funzionalità di magnificazione dell'emoglobina migliora la proiezione e la nitidezza degli schemi venosi.
Magnificazione struttura	Magnificazione della struttura per l'osservazione ingrandita delle mucose, con un maggior contrasto
Magnificazione dei contorni	Magnificazione dei contorni per l'osservazione di strutture di dimensioni più piccole, come i vasi capillari.
Modalità misurazione	Livelli medi; picchi
USB	Capacità di memoria esterna fino a 500 G
Color adjustment	Adjustment of Y(Luminance), R(Red), or B(blue) component within 21 levels (from -10 to 10)
Congelamento e riproduzione	Permette di congelare e riprodurre di nuovo facilmente l'immagine
Ingrandimento elettronico	Quattro livelli: 1/1.2/1.5/2

HD-GT/CL

	Modello	Lunghezza di lavoro	Diametro della sonda	Profondità di campo	Diametro del canale dello strumento	Campo visivo	Raggio di curvatura
Videogastroscopia	HD-GT1	1050mm	9,6mm	2-100mm	2,8mm	140°	U210° D90° L100° R100°
	HD-GT1P	1050mm	9,0mm	2-100mm	2,8mm	140°	U210° D90° L100° R100°
Video colonscopia	HD-CL1I	1330mm	12,8mm	2-100mm	3,7mm	140°	U180° D180° L160° R160°
	HD-CL1L	1680mm	12,8mm	2-100mm	3,7mm	140°	U180° D180° L160° R160°
	HD-CL1IW	1330mm	12,8mm	2-100mm	3,7mm	170°	U180° D180° L160° R160°
	HD-CL1LW	1680mm	12,8mm	2-100mm	3,7mm	170°	U180° D180° L160° R160°

MBC-4/5/6

Videorinolaringoscopio



Caratteristiche

- Adozione del nuovo sensore.
- Portatile, per impiego mobile; la scheda SD da 16 GB consente di salvare immagini e video.
- Tubo per intubazione di minor calibro; il diametro disponibile più piccolo è di 4 mm.
- Design multifunzionale; dotato di un canale operativo con una lunghezza di 2,6 mm e di una staffa per l'aspirazione, BAL (Bronchoalveolar Lavage), intubazione ecc.
- Visualizzazione su schermo da 3,5" e fonte luminosa di lunga durata.
- Lunghe sessioni di lavoro grazie alla batteria agli ioni di litio ricaricabile.
- Dimensioni ridotte; facile da trasportare e da riporre.
- Facile utilizzo grazie alla sua impugnatura flessibile ed ergonomica.
- Utilizzato in diversi settori, idoneo per l'anestesiologia e la rianimazione, ORL, terapia intensiva, pronto soccorso, reparti ospedalieri ecc.



Utilizzo clinico

Utilizzo	Impiego principale	Modelli suggeriti
Anestesia	Intubazione	MBC-4, MBC-5
Pronto soccorso	Intubazione	MBC-4, MBC-5
Terapia intensiva	Aspirazione espettorato	MBC-6
Pneumologia	Diagnosi e biopsia, BAL (Bronchoalveolar Lavage), iniezione	MBC-5, MBC-6
HNO	Diagnostica e terapia	MBC-4

Specifiche

Modello	MBC-4	MBC-5	MBC-6
Lunghezza di lavoro	600mm	600mm	600mm
Profondità di campo	3-50mm	3-50mm	3-50mm
Raggio di curvatura	U160°D130°	U160°D130°	U160°D130°
Diametro della sonda	φ4,0mm	φ4,8mm	φ5,7mm
Diametro del canale dello strumento	Neuplatňuje se	φ1,5mm	φ2,0mm
Campo visivo	100°	100°	100°

AFP-1

Pompa di irrigazione



- Questa pompa viene utilizzata per il lavaggio della mucosa gastrointestinale nel corso delle visite endoscopiche, per pulire l'area di lavoro.
- Il sistema di lavaggio viene collegato direttamente alla bottiglia di soluzione salina.
- Facile da usare: Il sistema di lavaggio viene azionato a pedale. Per motivi di sicurezza, l'AFP-1 si blocca dopo 20 secondi di flusso d'acqua continuo.
- Il flusso può essere regolato fino a 450 ml al minuto. La regolazione del flusso viene visualizzata in frazioni di dieci gradi e offre una funzione di memoria.
- La testa della pompa è progettata per essere rimossa ma può essere montata in modo semplice e comodo.
- È compatibile con endoscopi di tutte le marche; non richiede l'acquisto di adattatori.

Tensione	100-240V AC
Frequenza	50/60 Hz
Potenza	50 VA

ACD-1

Insufflatore di CO2 per endoscopia



- Controllo intelligente della pressione.
- Modello di dimensioni ridotte, portatile; facile da installare sul carrello per endoscopia.
- Comandi "One-Touch" e semplicità d'uso.
- Facile da installare.

Tensione	100-240V AC
Frequenza	50/60 Hz
Potenza	50 VA

ALD-1

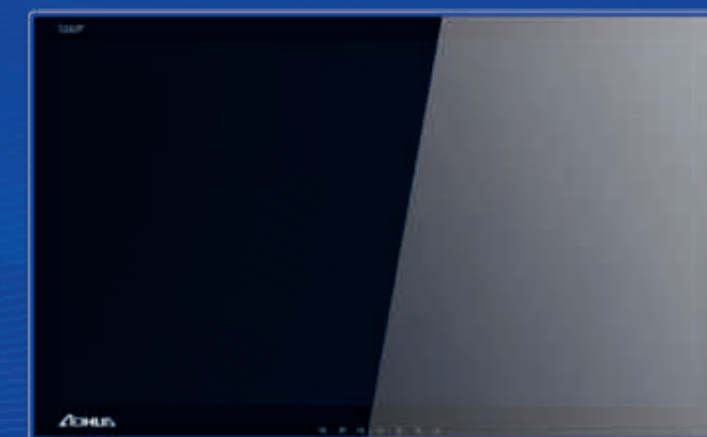
Prova di tenuta automatica



- Questo strumento è utile per individuare eventuali perdite dell'endoscopio. Utilizzare una pompa per immettere aria fino al raggiungimento di una determinata pressione, dopodiché osservare il comportamento e le oscillazioni del livello per determinare eventuali perdite.
- Utile anche a individuare per tempo eventuali fuoriuscite d'acqua nella punta dell'ago, permette di ridurre notevolmente il tasso di guasto dell'endoscopio.
- Compatibile con diverse marche di endoscopi.
- Può essere appeso ed è facile da montare e smontare, offrendo al contempo una buona stabilità e durabilità.
- Il suo design semplice ed elegante ha ottenuto il premio "iF-Design Award".
- Facile da usare, permette di individuare rapidamente eventuali perdite con solo un click.
- Grazie alle sue dimensioni ridotte, può essere collocato facilmente ovunque.

S260P

Schermo per uso medico



- Lo schermo da 26" per uso medico permette la visualizzazione nitida delle immagini.
- Grazie alla risoluzione 1920 x 1080 px Full-HD, le immagini acquisite tramite un sensore CMOS da 2 megapixel e dall'endoscopio, vengono visualizzate alla perfezione.
- Il suo profilo e la sua cornice sottili danno un senso di leggerezza.
- Può essere installato facilmente con un supporto girevole al carrello del AQ-200.
- Vista grandangolare.

ACCESSORI

Funzionamento della tastiera per uso medico

Si può collegare una tastiera che permette di selezionare direttamente funzionalità come HbE, modalità di misurazione, CBI, nitidezza magnificazione struttura o bordi, congelamento, riproduzione immagine, salvataggio, registrazione ecc. Grazie al suo rivestimento, la tastiera è estremamente impermeabile e può essere utilizzata senza timori relativi al versamento di liquidi. Si consiglia di pulirla e disinfettarla con alcol.



Carrello

- Grazie alla sua struttura robusta, resistente alla pressione, il carrello offre stabilità e durevolezza.
- Altezza del vassoio regolabile, ampia capacità di carico. Adatto alle esigenze di diversi tipi di operatori sanitari.
- Design migliorato delle ruote frenanti, elevata resistenza meccanica, assorbimento degli urti, silenzioso, movimento fluido e stabile.
- Grazie alla sua base migliorata con rinforzo in acciaio, il carrello offre un'elevata stabilità.



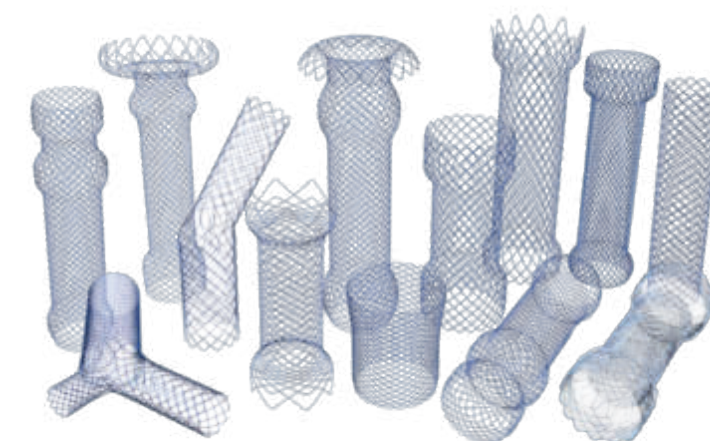
Accessori per endoscopia

- Pinza monouso per biopsia
- Spazzola monouso per citologia
- Laccio monouso
- Pinza per biopsia a caldo
- Tubo flessibile monouso per il drenaggio della bile tramite orifizio nasale
- Filo guida
- Pinza per estrazione monouso (cestello endoscopico)
- Scovolino monouso di pulizia



Stent

- Stent per esofago
- Sistema di dilatazione tratto intestinale
- Stent dotto biliare
- Trachea e bronchi



 **86-21-6768 1018**

Shanghai Aohua Photoelectricity Endoscope CO.,LTD.

No.66, Lane133, Guangzhong Road,Minhang District, Shanghai,
Repubblica Popolare Cina.(Postcode: 201108)

Email: marketing@aohua.com

www.aohua.com/it

See the Manual for details of contraindications or precautions